



# Divulgación de Información 2021

La misión del Hospital de Rehabilitación del Reading Hospital en Wyomissing (RHRW) es brindar atención de salud compasiva, accesible, de alta calidad y rentable a la comunidad; promover la salud, educar a los profesionales de la salud y participar en investigaciones clínicas apropiadas.

## Certificaciones

El Acute Rehabilitation Unit (Unidad de Rehabilitación) está acreditada por:

- El Rehabilitation Accreditation Commission (CARF) para nuestro programa integral de rehabilitación interdisciplinaria, y para los programas especializados en accidentes cerebrovasculares, amputaciones y lesiones cerebrales.
- The Joint Commission (JCAHO)

## Pacientes Atendidos

El Acute Rehabilitation Unit brinda servicios a pacientes con pérdida funcional debido a una lesión o enfermedad incapacitante, que incluye, pero no se limita a:

- Accidentes Cerebrovasculares (CVA)
- Amputaciones
- Artritis
- Fracturas de Cadera
- Reemplazos de Cadera y de Rodilla
- Trastornos Neurológicos Progresivos y Degenerativos
- Lesiones Cerebrales
- Lesiones de la Columna Vertebral
- Traumas Múltiples
- Pulmonares
- Polineuropatía
- Enfermedad de Parkinson

## Fuente de Pago

**Medicare:** Aceptamos Medicare y varios planes administrados por Medicare. Medicare paga por el costo de la rehabilitación para el paciente internado siempre que cumpla con los criterios cuando sea admitido y durante su estadía. Esto es parte de su beneficio hospitalario bajo la Parte A de Medicare. Nuestro Director Médico decidirá si cumple con estos criterios. Sin embargo, nuestra decisión está sujeta a la revisión de Medicare.

**Medicaid:** Aceptamos Medicaid y varios planes administrados por Medicaid. Los enlaces para el Acute Rehabilitation Unit y los administradores de casos verificarán su seguro y obtendrán las autorizaciones necesarias antes y durante su estadía.

**Seguro Privado:** Se verificarán sus beneficios y se obtendrá una autorización antes de su admisión. Las revisiones continuas con su compañía de seguros se completarán durante su estadía a fin de obtener una autorización continua para su estadía.

**Pago Privado:** Si está pagando el programa de rehabilitación en privado, los servicios de facturación al paciente del Hospital lo contactarán para brindarle asistencia e información.

Se proporcionará una declaración de divulgación con respecto a sus obligaciones financieras, incluidos los costos de transporte, antes de la admisión, como parte de su proceso de toma de decisión.

## Nuestro Compromiso Con Usted

Es la política del Acute Rehabilitation Unit que todos los miembros del equipo actúen de manera coherente con la misión, la filosofía y las políticas operativas del programa.

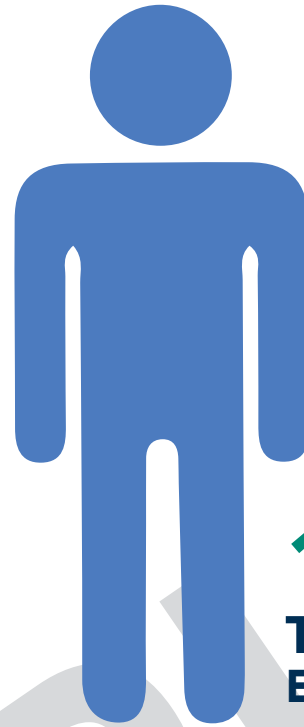
De acuerdo con estos principios y políticas, los miembros del equipo:

- Muestran respeto por la dignidad del individuo ya sea paciente, familiar, compañero de trabajo, cliente o cualquier otra persona.
- Proporcionan servicios clínicos y relacionados con el cliente de la más alta calidad.
- Demuestran imparcialidad y honestidad en todas las interacciones con el público.
- Cumplen con los códigos profesionales y las pautas de práctica.
- Proporcionan una descripción precisa de los servicios y resultados del programa.
- Son éticos en todas las actividades de marketing y relaciones públicas.

## Total de Pacientes

El Acute Rehabilitation Unit abordará las restricciones de participación, el estado psicológico y de comportamiento, y la diversidad cultural de cada persona atendida. En 2021, la Unidad de Rehabilitación Aguda trató los siguientes diagnósticos:

Ortopédico	188	14.9%
Ataque Cerebral	323	25.7%
Otro Impedimento	230	18.3%
Neurológico	147	11.7%
Lesión Cerebral	124	9.8%
Trauma Múltiple Mayor	64	5.1%
Amputación	81	6.4%
Lesión de la Médula Espinal	58	4.6%
Cardíaco	44	3.5%



**1259**  
**Total de Pacientes**  
**Edad Promedio: 68.4**

## Alcance del Servicio

Los pacientes ingresados en el Acute Rehabilitation Unit deben poder tolerar tres horas de terapia por día durante cinco de siete días a la semana. Los servicios incluirán al menos dos tipos de terapia. Los servicios pueden incluir cualquiera o todos de los siguientes según sea necesario (en el sitio a menos que se indique lo contrario):

### Disponible 24/7:

- Enfermería de Rehabilitación

### Disponible 7 días/semana:

- Medicina de Rehabilitación
- Medicina Interna
- Terapia Física
- Terapia Ocupacional
- Terapia del Habla y del Lenguaje
- Farmacia (en el sitio)
- Laboratorio (en el sitio)

### Disponible Lunes-Viernes:

- Servicios de Nutrición
- Neuropsicología y Psicología de Rehabilitación
- Coordinador de Atención (de guardia los fines de semana)

### Disponible Según Sea Necesario:

- Consulta de atención médica (en el sitio o fuera del sitio)
- Otros servicios (en conjunto con el campus principal del Reading Hospital)
- Consulta y entrenamiento de ortopedia / prótesis
- Radiología, que incluye rayos X y video fluoroscopia (in situ según sea necesario los 7 días de la semana)
- Servicios de capellanía (disponibilidad de guardia según sea necesario)

Mientras esté en el Acute Rehabilitation Unit, se desarrollará un plan de tratamiento individualizado a través de un enfoque de equipo interdisciplinario. Por supuesto, el paciente y la familia forman parte del equipo y participan en la planificación del alta y en la toma de decisiones sobre el tratamiento.

#### Otras Consideraciones:

- Nuestro programa no brinda servicios a personas que son:
  - Dependientes del ventilador
  - En coma
- Las siguientes condiciones se consideran caso por caso para determinar si podemos satisfacer las necesidades especiales de estos pacientes:
  - Quemaduras
  - Adolescentes entre la edad de 15-18 años

Si se determina que nuestros servicios no pueden satisfacer las necesidades de un individuo, se harán recomendaciones para servicios alternativos.

#### Duración de la Estadía

Muchos factores influyen en la duración de la estadía, incluida la gravedad de la lesión, el estado de salud previo y las complicaciones médicas. El equipo de rehabilitación determinará su duración estimada de estadía después de evaluar su condición.

Para el año calendario 2021, nuestra duración promedio de la estadía fue de **16 días**, en base a **1,259 pacientes** a los que atendimos.



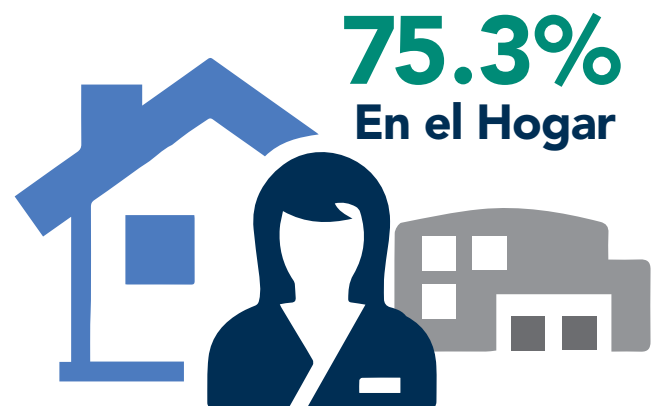
	Promedio del Centro	Promedio Nacional
Duración de Estadía (días)	15.6	12.9

#### Destino Al Momento del Alta

El equipo de rehabilitación trabajará con usted y su familia para ayudar a determinar el mejor entorno de alta para usted, según sus necesidades en el momento del alta. Si no puede regresar a su hogar, el equipo lo ayudará a usted y a su familia a hacer arreglos alternativos.

Para 2021, **1,259 pacientes** completaron su programa de rehabilitación y el **75.3%** de estos pacientes fueron dados de alta en sus hogares o en hogares de asistencia. Otros destinos de alta se indican a continuación.

Destino Después del Alta	Promedio del Centro	Promedio Nacional
En el Hogar	75.3%	81.3%
Enfermería especializada	9.8%	8.9%
Retorno al Hospital	14.1%	9.3%



## Tiempo Pomedio de Tratamiento

Todos los programas para los pacientes se desarrollan individualmente en base a las necesidades únicas de cada paciente. Los horarios de los programas pueden variar de paciente a paciente dependiendo del diagnóstico, duración estimada de la estancia, tolerancia a la actividad, nivel funcional anterior y objetivos funcionales. La disciplina se basa en sus necesidades individuales. Hay algunos servicios, tales como terapia del habla o servicios psicológicos, que pueda no necesitar. Su médico, el encargado del caso y terapeutas conversarán su plan individualizado de cuidados con usted. Los pacientes deben poder participar en tres o más horas de terapia cada día durante al menos cinco días a la semana.

### 1-2 horas/días:

- Terapia Física
- Terapia Ocupacional

### Cuando Se Necesite:

- Terapia del Habla
- Servicios Psicológicos



## Calidad

El tiempo personalizado con sus terapeutas es tiempo bien invertido. Nuestros servicios de terapia se adaptan a sus necesidades específicas por lo que puede lograr sus metas más rápido. Su tiempo de terapia se centra en usted solo y aumenta su mejora funcional, con el objetivo de salir de aquí sintiéndose confiado y listo para regresar casa. A mayor puntuación de mejora funcional, mejor.\*



Calidad	Promedio del Centro	Promedio Nacional
Nuevas o Peores Úlceras por Presión	<b>0.8%</b>	1.1%
Caídas con Lesión Grave*	<b>0.08%</b>	0.14%

Satisfacción del Paciente	Puntaje	Promedio Nacional
<b>Satisfacción General</b>	<b>92.4%</b>	91.9%
Probabilidad de Recomendar	<b>94.6%</b>	92.4%



Reading Hospital  
Rehabilitation at Wyomissing

Advancing Health. Transforming Lives.